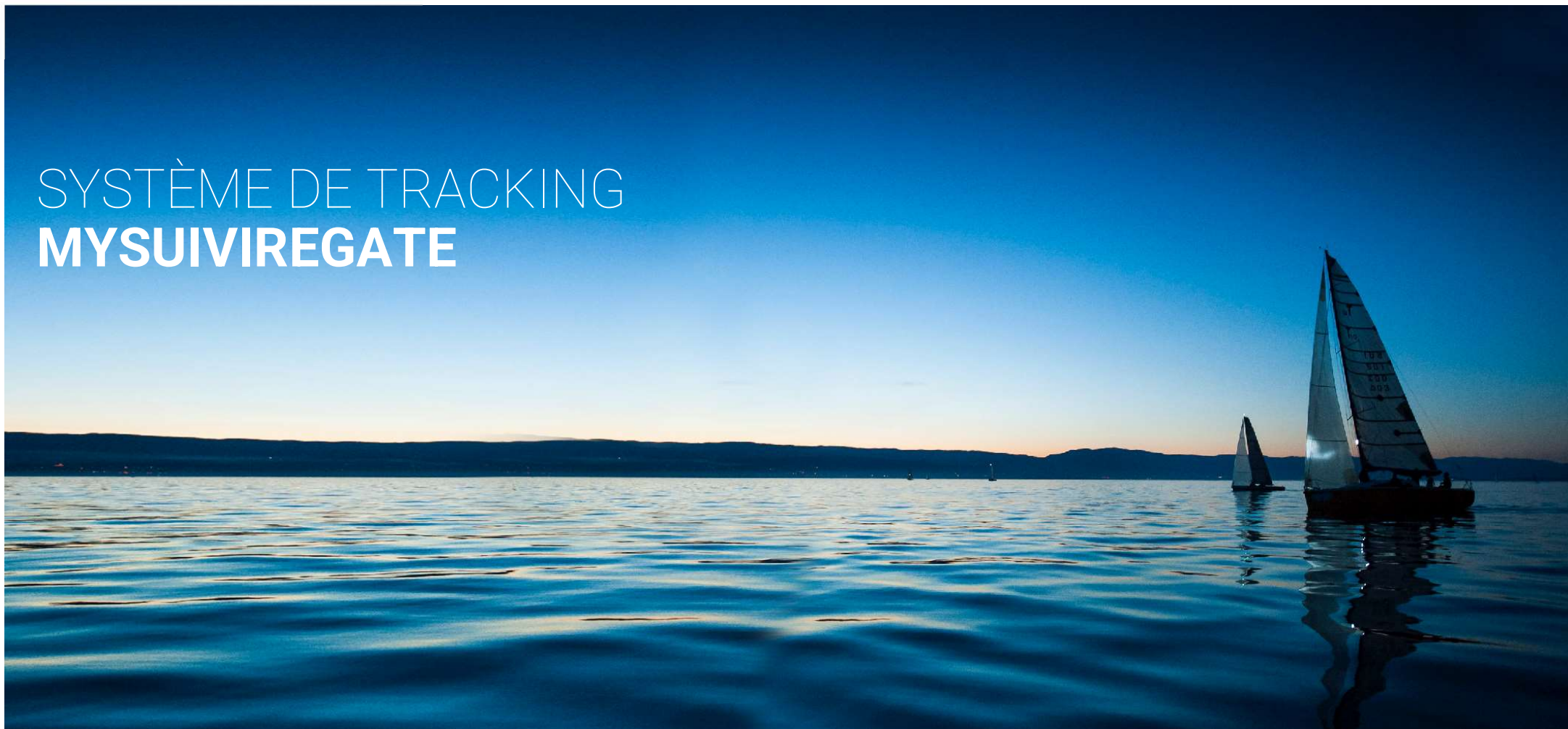


SYSTÈME DE TRACKING **MYSUIVIREGATE**





MYSUIVIREGATE POURQUOI TRACKER LES BATEAUX EN LIVE ?

DYNAMIQUE DE LA COURSE / COMMUNICATION

Le suivi est accessible à tous et sera partagé en live sur le site de la Syz Translémanique en solitaire. Des pointages pourront être faits au travers des réseaux sociaux.

POSITIONNEMENT LIVE DES CONCURENTS:

Accessible aux concurrents, au public ainsi que par l'organisation et le dispositif de sécurité

SECURITE

Localiser précisément les bateaux en cas de problème pour mieux coordonner les secours

→ Il est très important que le tracking de tous les bateaux soit actif tout au long de la régates.





TÉLÉCHARGEMENT MYSUIVIREGATE POUR IOS

APPLE STORE

1. Télécharger l'application MySuiviRegate



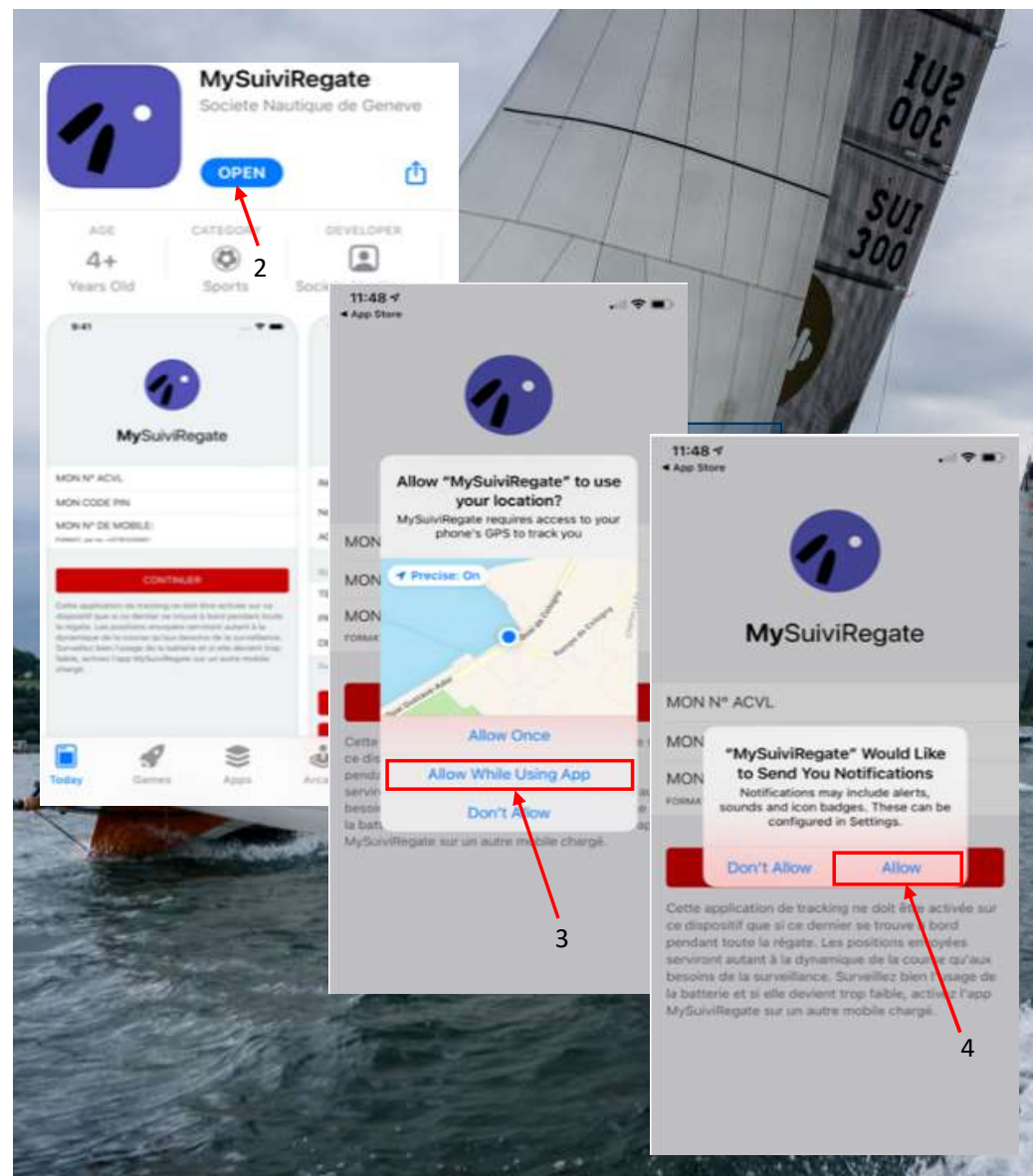
INSTALLATION DE L'APPLICATION

2. Ouvrir l'application

3. Autoriser la localisation pendant l'utilisation de l'application

4. Autoriser les notifications

L'application est maintenant installée et configurée.





TÉLÉCHARGEMENT MYSUIVIREGATE POUR ANDROID

GOOGLE PLAY STORE

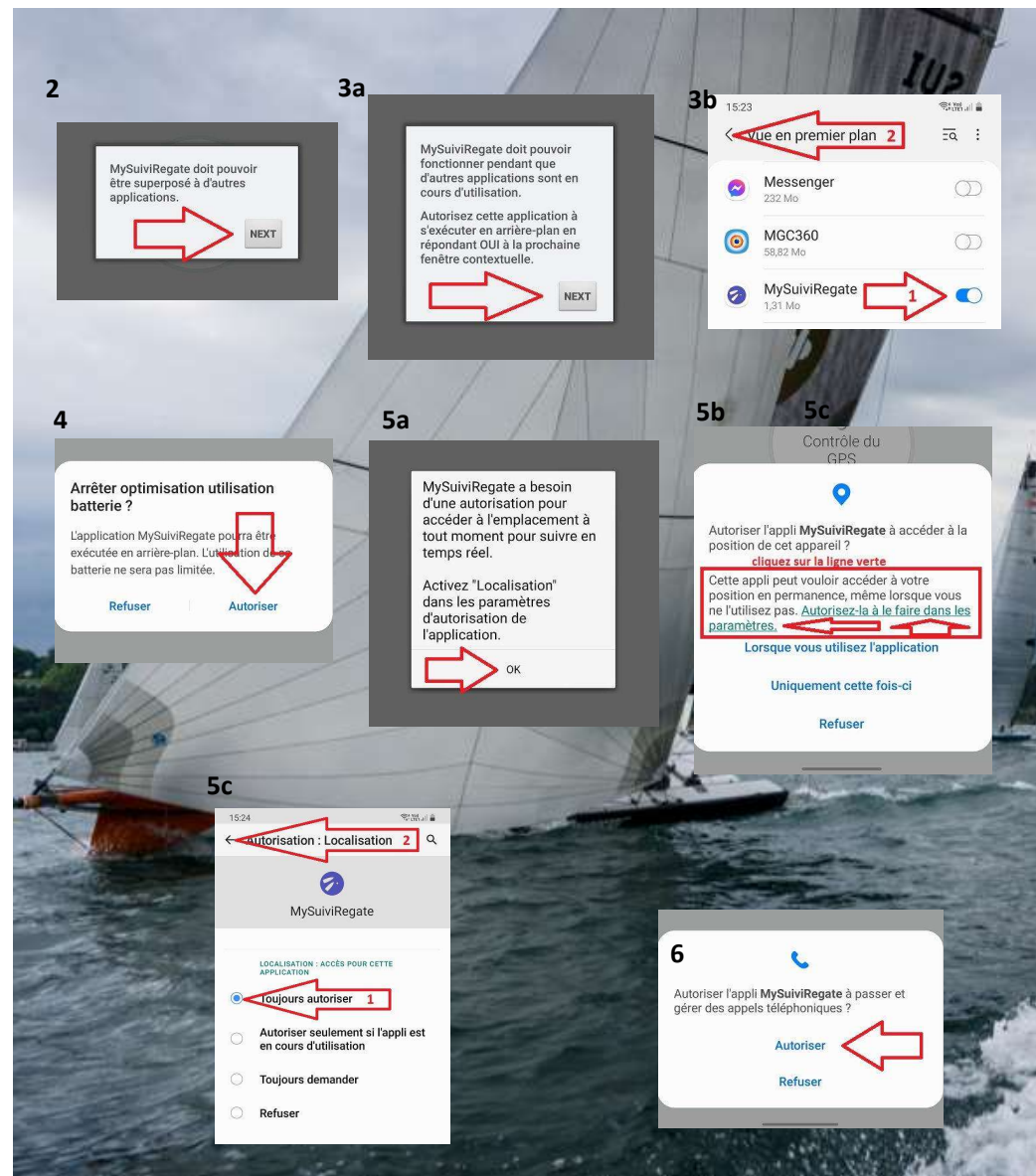
1. Télécharger l'application MySuiviRegate



INSTALLATION DE L'APPLICATION

Suivre les étapes 2 à 6 ci-contre.

L'application est maintenant installée et configurée.





MISE EN ROUTE DU SYSTÈME CONNEXION

LANCER L'APPLICATION

Après avoir téléchargé l'application (disponible sur Apple Store et Google Play), appuyer sur l'icône pour la lancer.

Pour ceux qui ont déjà téléchargé l'application (par exemple pour le BOM), vous pouvez la lancer en l'état.

RENTREZ LES INFORMATIONS

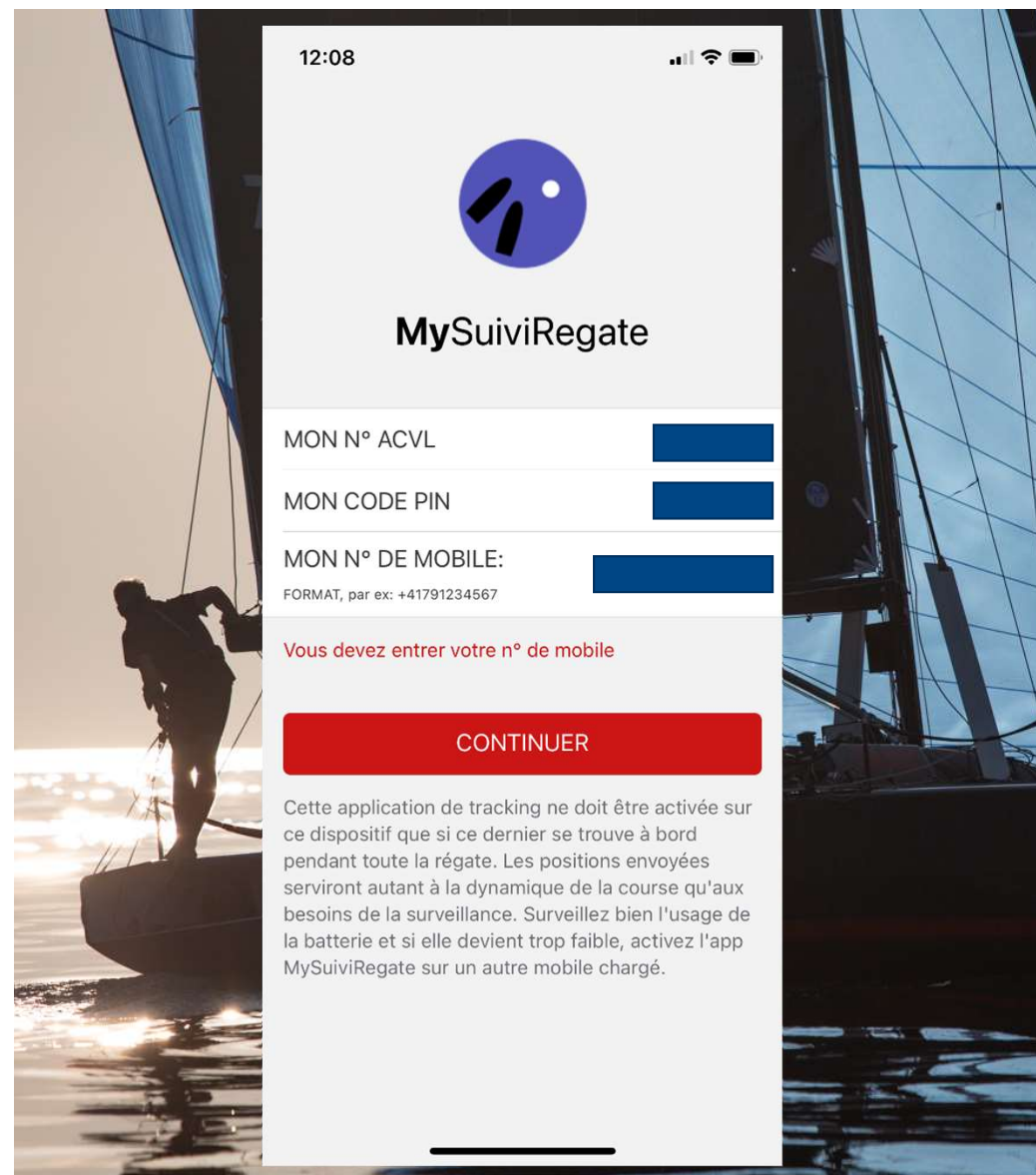
No ACVL / SRS ; Code PIN ; N° de téléphone

Ces informations se trouvent sur votre feuille de route

VALIDER

Appuyer sur «CONTINUER»

Remarque : Pour sélectionner le champ à remplir, appuyer sur la zone droite de l'écran





MISE EN ROUTE DU SYSTÈME VALIDATION

VERIFIER LES INFORMATIONS

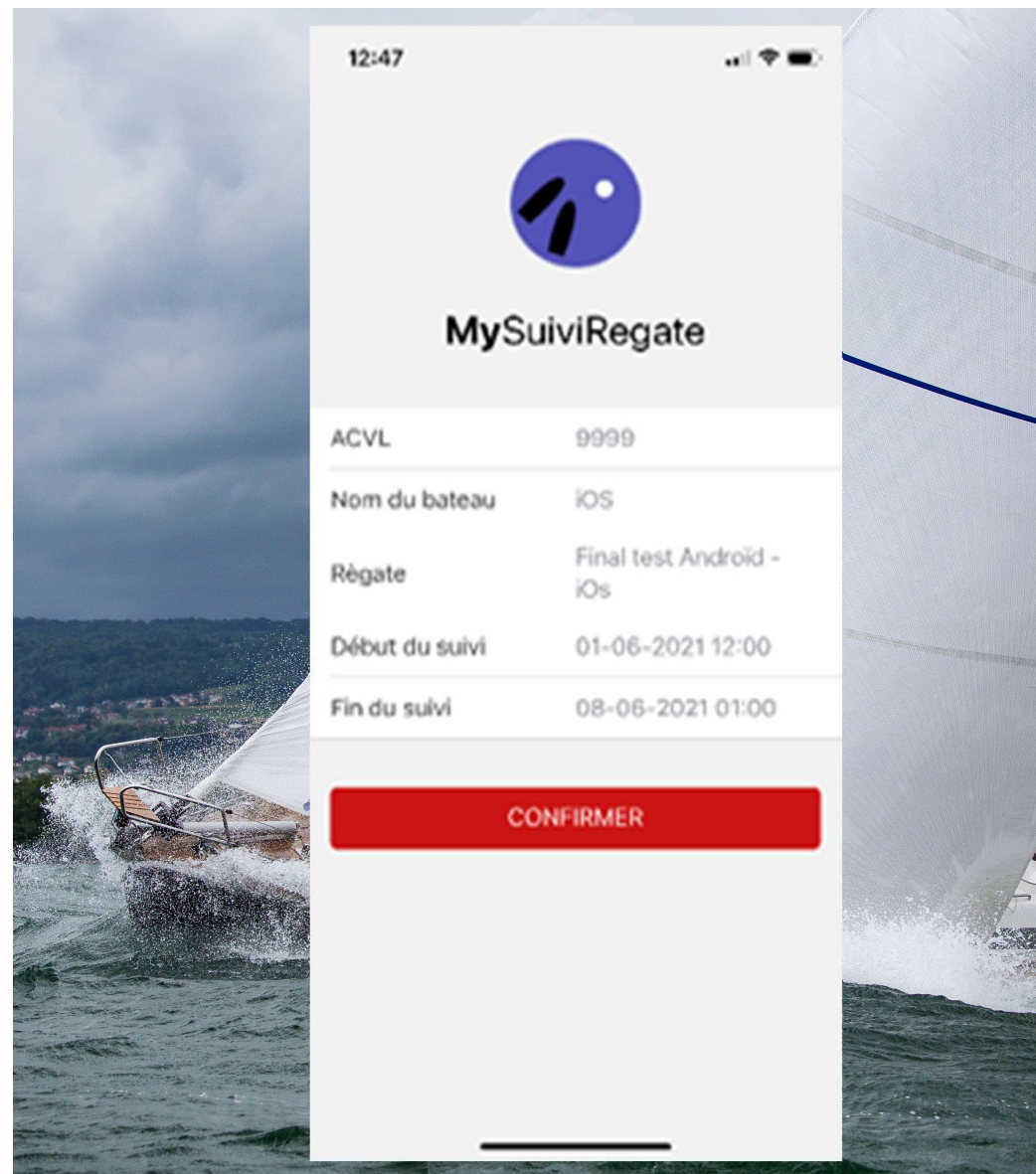
No ACVL ; nom du bateau ; nom de la régata

VALIDER

Appuyer sur la touche «CONFIRMER»

FELICITATIONS !

Le tracking est maintenant activé et débutera à l'heure indiquée.





LES 6 BONNES PRATIQUES POUR GARANTIR UN BON TRACKING

1. ACTIVER LE ROAMING ET LES DONNEES A L'ETRANGER

Coût des data pour le tracking sur le week-end < 3CHF

2. NE PAS METTRE SON TELEPHONE EN MODE «ECONOMIE D'ENERGIE»

Ceci peut suivant les configuration arrêter le GPS et/ou les appli lorsqu'elles ne sont pas ouvertes.

3. DESACTIVER LE VPN

Uniquement pour ceux qui en utilisent un

4. DESACTIVER LE WIFI ET LE BLUETOOTH

5. ETEINDRE LES APPLICATIONS QUI TOURNENT EN ARRIERE PLAN ET QUI NE SONT PAS UTILISEES

Augmente la durée de vie de votre batterie

Evite les factures de données à l'étranger pour des appli consommatrices en data...

Evite les éventuels «conflit» entre les applications

6. DATE ET HEURE

La date et l'heure du téléphone doivent être configurées correctement

BONUS : CONTROLER LE BON FONCTIONNEMENT

Activer le tracking avant de partir sur l'eau et vérifier que vous apparaissez sur la cartographie (www.suviaregate.ch).

En cours de régates, vérifier régulièrement que le tracking fonctionne correctement.



CONTRÔLE DU TRACKING EN COURS D'UTILISATION

EMISSIONS DES POINTS

Un point doit être émis toutes les minutes.

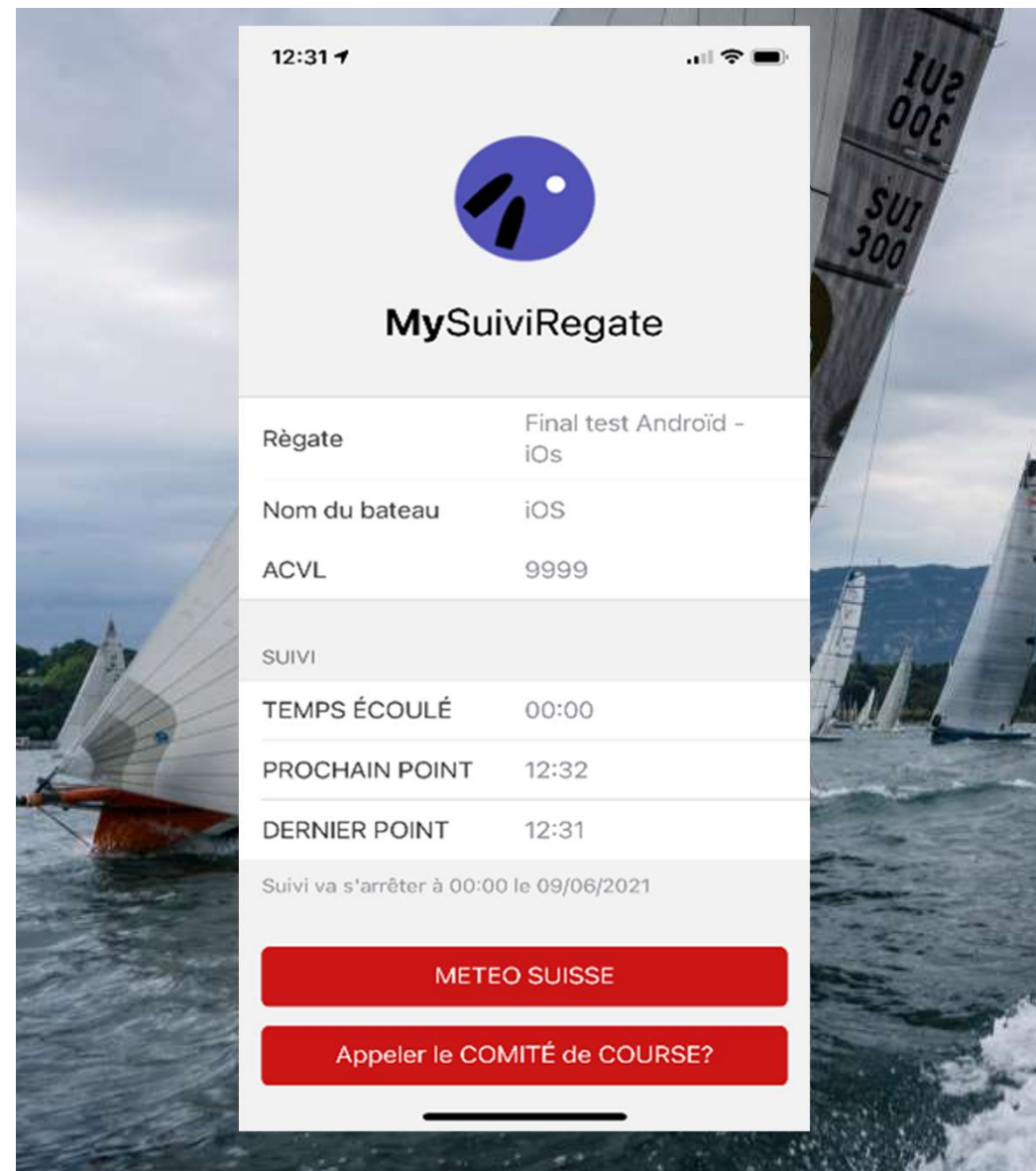
SI PAS DE POINTS EMIS ?

Vérifiez que votre téléphone a du réseau et que les données à l'étranger sont activées

Vérifiez que votre téléphone ne soit pas en mode «économie d'énergie»

Eteignez l'application et relancez la (réintroduisez vos identifiants)

Le tracking doit maintenant de nouveau être fonctionnel.





CONTRÔLE DU TRACKING

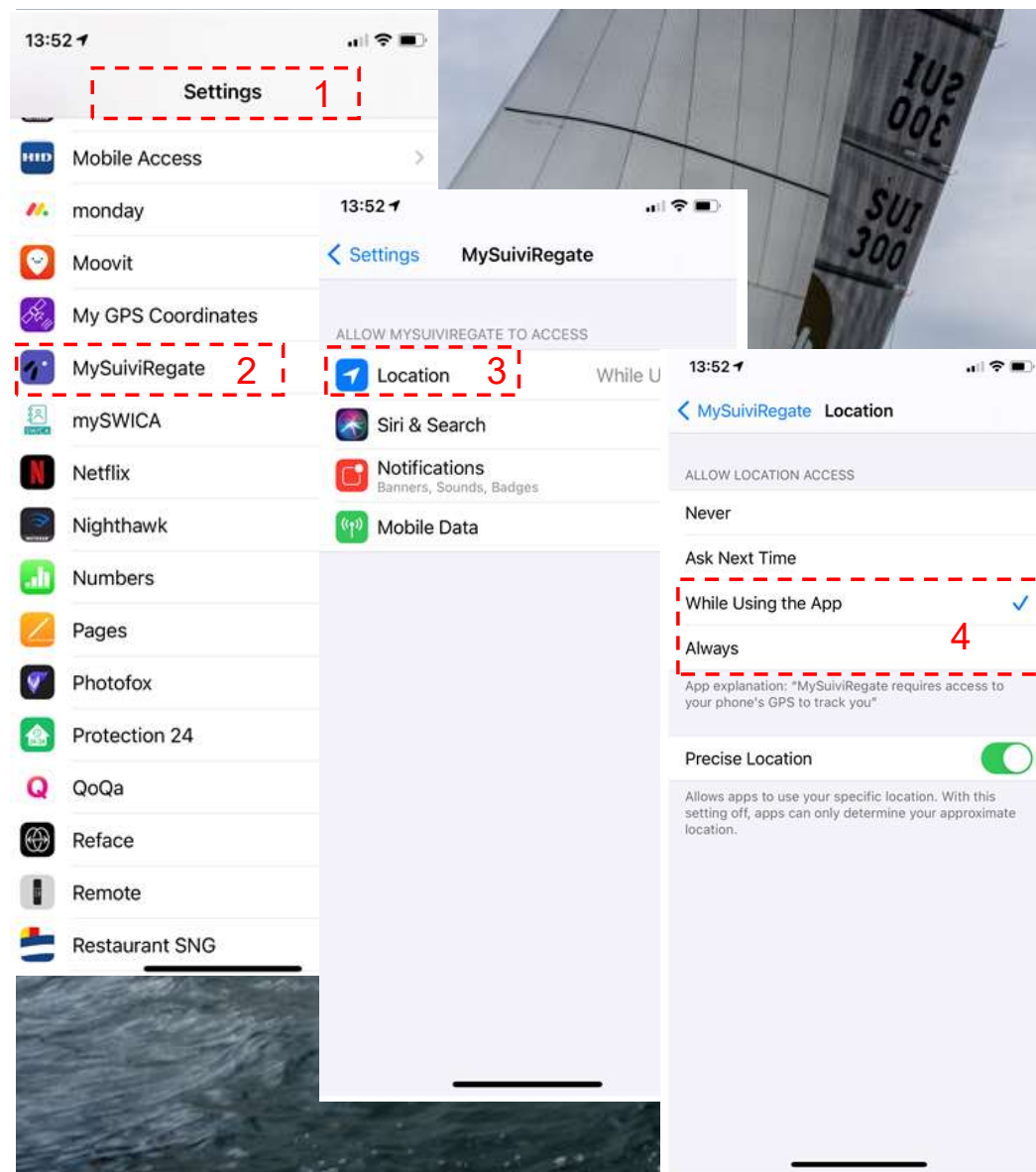
ACTIVATION DE LA LOCALISATION

SI AUCUN POINT N'A ÉTÉ EMIS
«DERNIE POINT» n'affiche rien

→ Vérifiez que vous avez octroyé
le droit à l'application d'utiliser
votre localisation...



1. Paramètres
2. Choisir «MySuiviRegate»
3. Localisation
4. Autoriser localisation
Choisir «Toujours» ou «quand l'application est active»



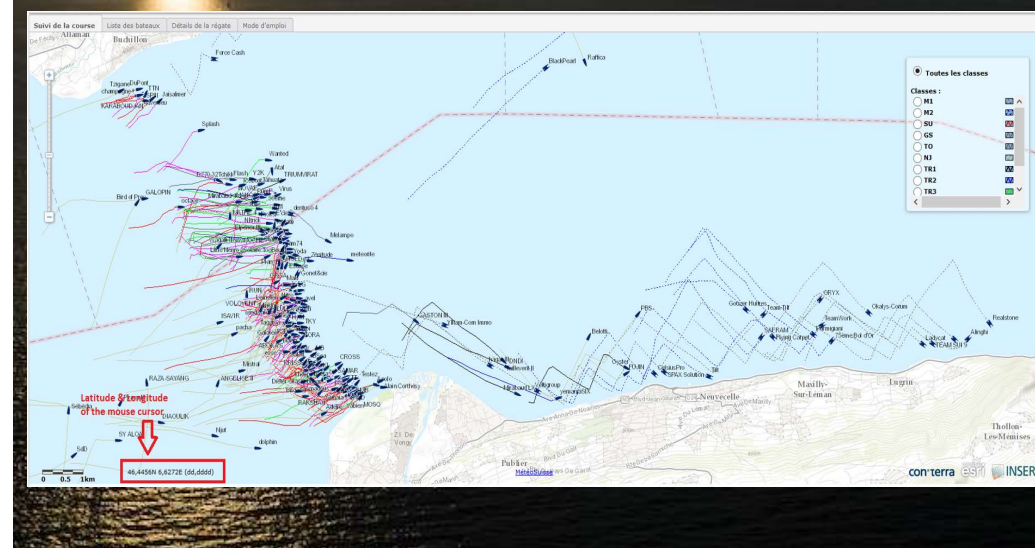
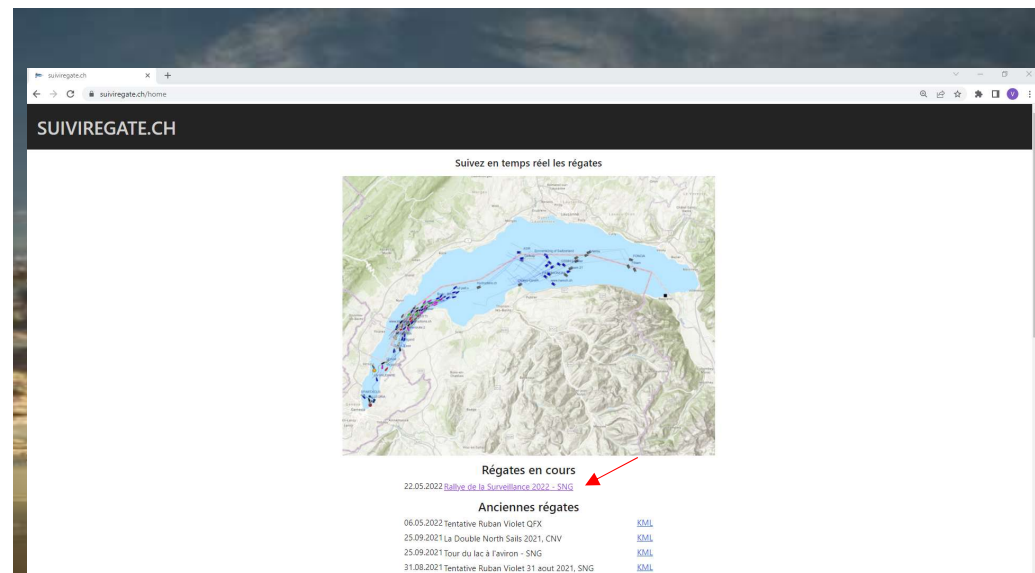


VISUALISATION DU TRACKING SUR SMARTPHONE, TABLETTE OU ORDINATEUR

SUR LE SITE DU SUIVIREGATE

www.suiviregate.ch

Une fois sur la homepage, cliquez sur le «nom de la régate» de la régate souhaitée





VISUALISATION DU REPLAY SUR WWW.SUIVIREGATE.CH

Le replay est uniquement visualisable sur tablette ou sur ordinateur. Vous devez au préalable avoir installé «Google Earth».

TELECHARGEMENT DU REPLAY

1. Aller sur www.suiviregate.ch et cliquer sur le Replay souhaité

VISUALISATION DU REPLAY

2 Sélectionner les bateaux que vous désirez afficher sur la carte.

3. Régler l'intervalle de temps que vous souhaitez visualisez en changeant l'espacement entre les 2 curseurs

4. Faites défiler les curseurs pour faire défiler le temps / la régates.

The image shows a composite of two screenshots. The top screenshot is from the website www.suiviregate.ch. It features a top map of Lake Geneva and a list of regattas. The list is divided into two sections: 'Régates en cours' and 'Anciennes régates'. In the 'Régates en cours' section, the entry '22.05.2022 Rallye de la Surveillance 2022 - SNG' has a 'KML' link circled in red with an arrow pointing to the number '1'. The 'Anciennes régates' section lists three other regattas, each with a 'KML' link.

Date	Regatta Name	Link
22.05.2022	Rallye de la Surveillance 2022 - SNG	KML (circled in red)
06.05.2022	Tentative Ruban Violet QFX	KML
25.09.2021	La Double North Sails 2021, CNV	KML
25.09.2021	Tour du lac à l'aviron - SNG	KML

The bottom screenshot is from Google Earth Pro. It shows a 3D map of Lake Geneva with several colored lines representing regatta routes. A red arrow points to the number '2' in the left-hand sidebar, which lists various regattas. The 'Rallye de la Surveillance 2022' is highlighted in blue. The interface includes a search bar, a list of locations, and a timeline at the bottom.