

## Annexe A : Parcours

Toutes les marques sont à laisser à bâbord. L'orientation de la ligne de départ indique quelle sera la première marque à contourner. Le bateau Start sera enlevé après le départ pour aller se positionner sur la ligne d'arrivée.

L'arrivée sera décidée par le pavillon B et le pavillon de classe.

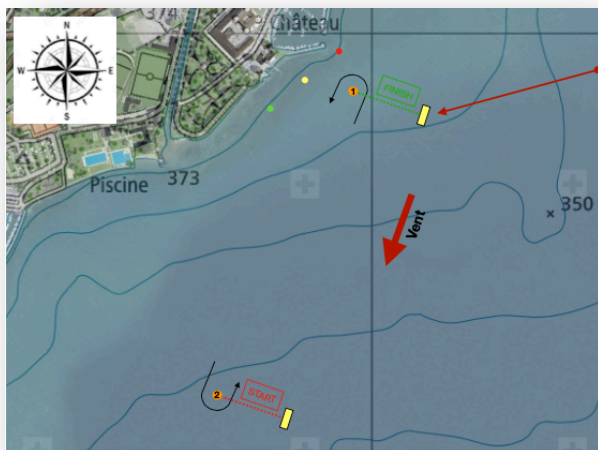
### Parcours N°1 et N°2 :

- **Multicoque et lesté A (3,5 tours):** START – 1 – 2 – 1 – 2 – 1 – 2 – FINISH
- **Lesté B (2,5 tours):** START – 1 – 2 – 1 – 2 – FINISH
- **Lesté C (1,5 tour):** START – 1 – 2 – FINISH

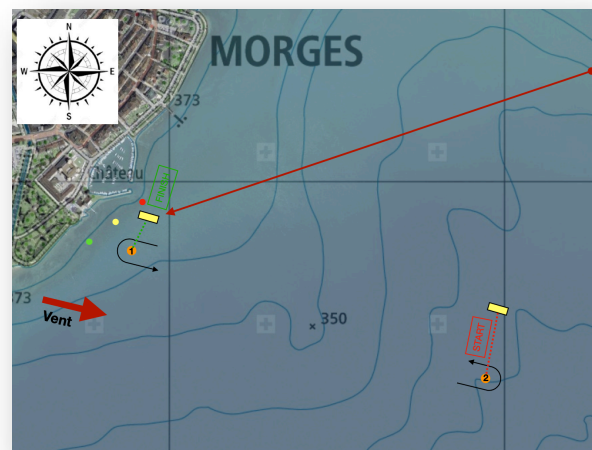
### Parcours N°3 et N°4 :

- **Multicoque et lesté A (3 tours) :** START – 1 – 2 – 1 – 2 – 1 – FINISH
- **Lesté B (2 tours) :** START – 1 – 2 – 1 – FINISH
- **Lesté C (1 tour) :** START – 1 – FINISH

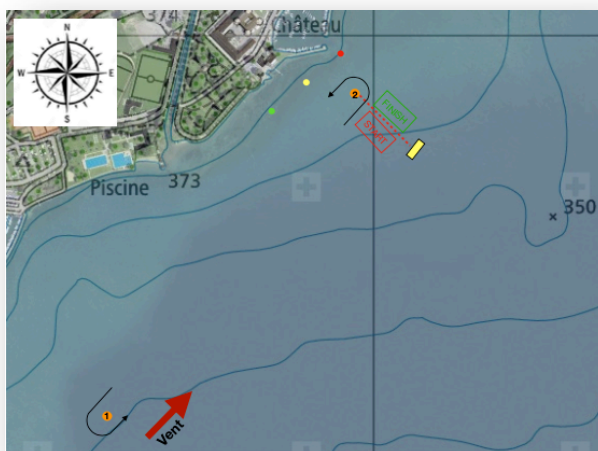
#### Parcours N°1 : Bise et Morget



#### Parcours N°2 : Joran



#### Parcours N°3 : Ouest / Sud- Ouest



#### Parcours N°4 : Vaudaire et rebat

