

## Annexe A : Parcours

Toutes les marques sont à laisser à bâbord. L'orientation de la ligne de départ indique quelle sera la première marque à contourner.

Les parcours peuvent être raccourcis pour chaque sauf les dériveurs (1 seul tour) Classe lors de tous les passages devant la cabine Start. Le raccourcissement de parcours sera indiqué par un pavillon S sur le pavillon de la série concernée.

L'arrivée sera décidée par le pavillon B et le pavillon de classe.

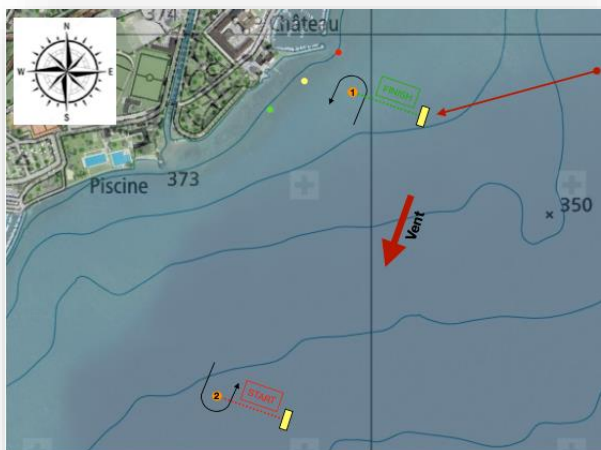
### Parcours N°1 et N°2 :

- **Multicoque et lesté A (3,5 tours):** START – 1 – 2 – 1 – 2 – 1 – 2 – FINISH
- **Lesté B (2,5 tours):** START – 1 – 2 – 1 – 2 – FINISH
- **Lesté C (1,5 tour):** START – 1 – 2 – FINISH

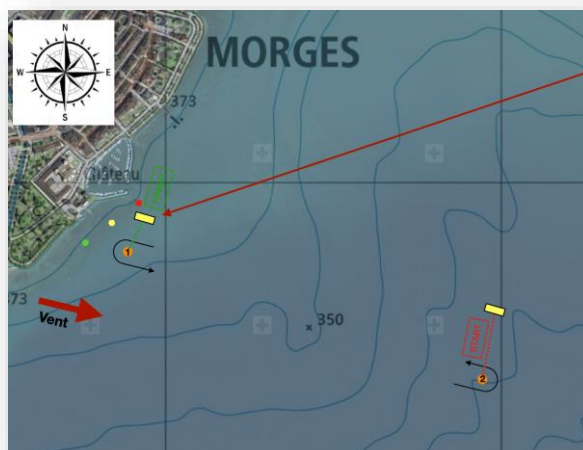
### Parcours N°3 et N°4 :

- **Multicoque et lesté A (3 tours) :** START – 1 – 2 – 1 – 2 – 1 – FINISH
- **Lesté B (2 tours) :** START – 1 – 2 – 1 – FINISH
- **Lesté C (1 tour) :** START – 1 – FINISH

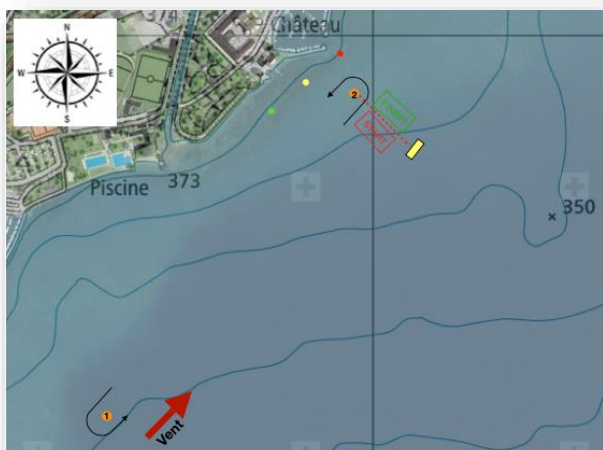
#### Parcours N°1 : Bise et Morget



#### Parcours N°2 : Joran



#### Parcours N°3 : Ouest / Sud- Ouest



#### Parcours N°4 : Vaudaire et rebat

